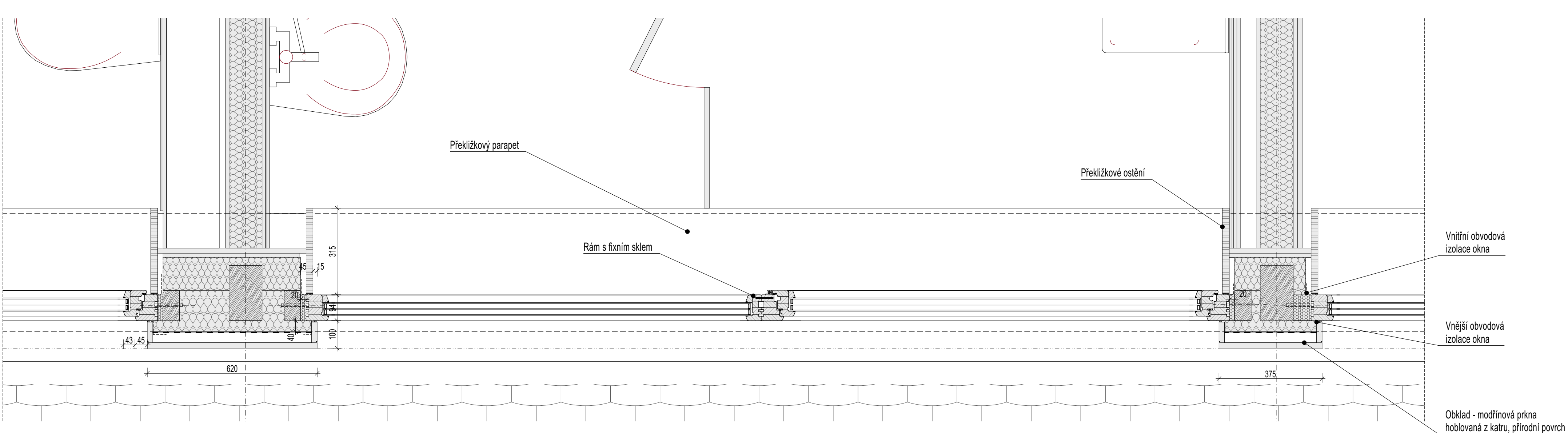
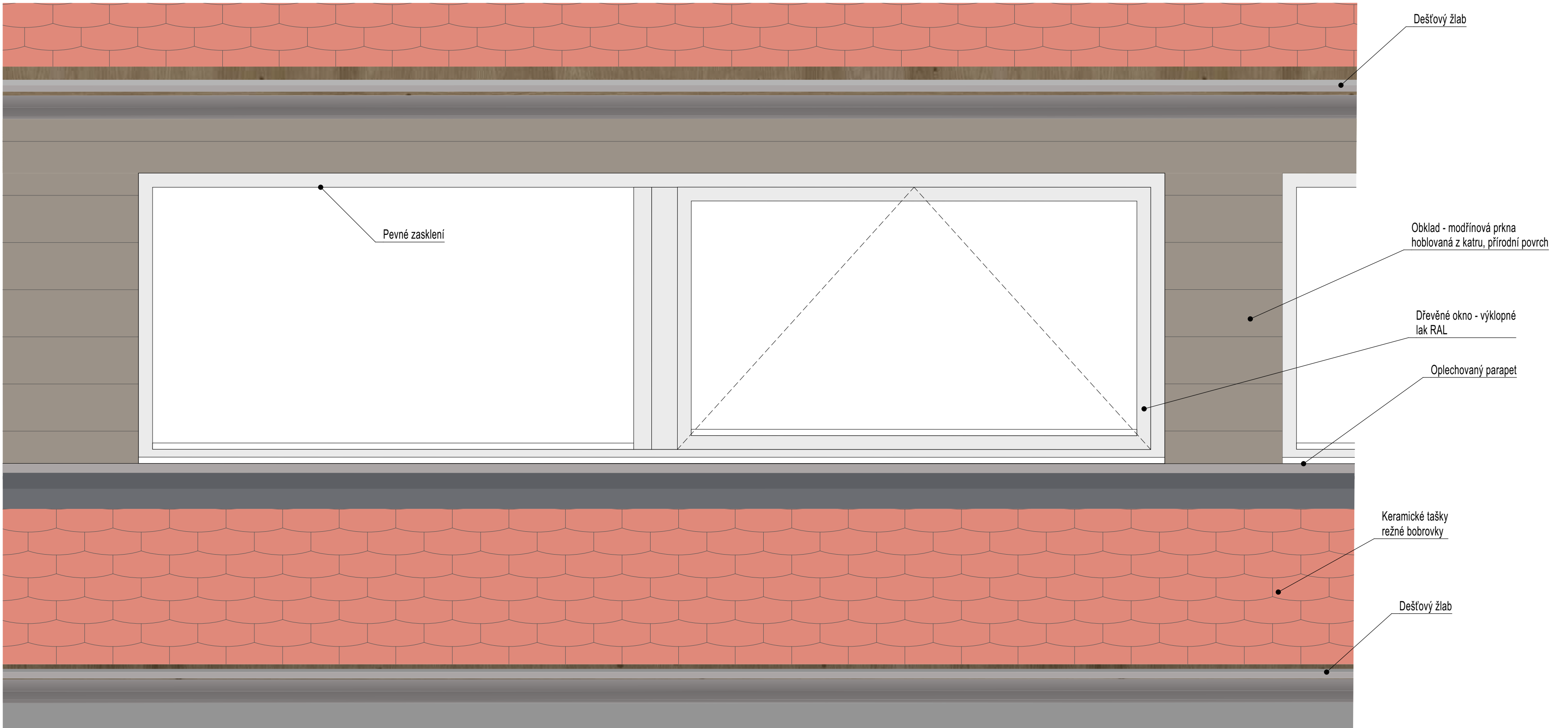


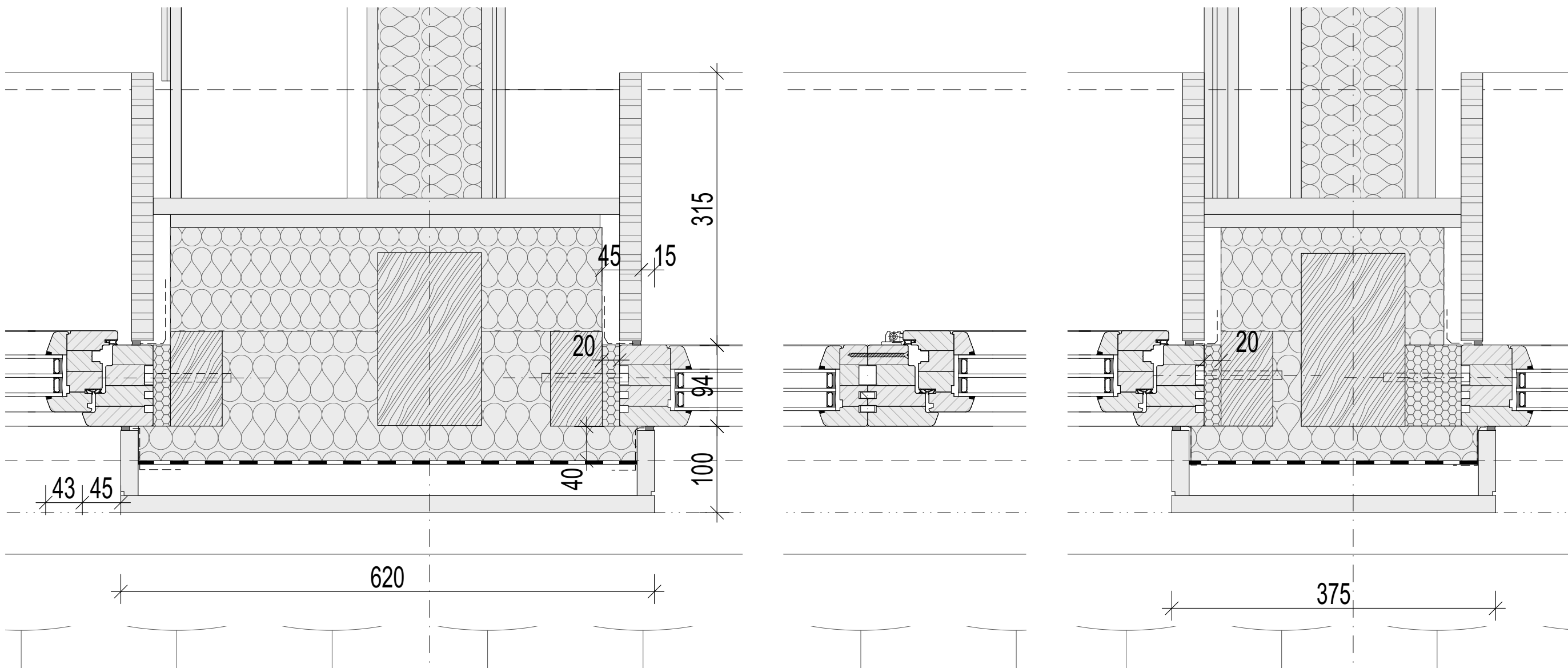
Svislý řez - detaily M 1:5



Vodorovný řez M 1:10



Pohled M 1:10



Detaily - vodorovný řez M 1:5

POVRCHOVÁ ÚPRAVA VŠECH OCELOVÝCH PROFILŮ JE LAKOVÁNÍ GRAFITOVOU (KOVÁŘSKOU) BARVOU V ANTRACITOVÉM ODSTÍNU, NA ZÁKLADĚ VZORKU SCHVÁLENÉHO ARCHITEKTEM.

DODÁVKA ZAHRAUJE VŠECHNA KOVÁNÍ, ZÁMKY A VLOŽKY, ZARÁŽKY, DORAZY APOD., A DÁLE VESKÉRY SPOJOVACÍ MATERIÁL, KONZOLE, ZÁVĚSY, DÁLE VÝPLŇOVÉ A PODKLADNÍ IZOLACE (Purenit APOD.), PAROTESNÉ A PAROBRZDNÉ IZOLACE OKEN A DVEŘÍ KE ZDIVU A PEVNÝM KOSTRUKCÍM (A TO I POKUD NEJSOU ZAKRESLENY) A CENU ZA DOPRAVU, MONTÁŽ, DÍLENSKOU DOKUMENTACI A VZORKY!

#### VŠEOBECNÉ POZNÁMKY

- Na výkresovou část dokumentace se vztahují specifikace ostatních částí projektu, se kterými tvoří tato část nedílný celek. Při nejistotě ihned kontaktujte projektanta!
- Při rozporách v dokumentaci mají přednost:
  - dokumenty a revize výkresů s novějším datem,
  - textové specifikace před grafickým znázorněním,
  - kóty před rozměry odměřenými na výkrese,
  - výkresy podobnostního měřítka,
  - architektonická část a koordinátní výkresy před projekty profese, přičemž technické řešení profese musí být zachováno.

#### LEGENDA REVIZÍ

č. rev.	datum	popis revize

±0,000 = 614,230 m.n.m B.p.v.	
PROJEKT:	Centrum neformálního vzdělávání Hájenka Černé lesy Černé lesy d.p. 430 688 32 Brtnice
STAVEBNÍK:	Statutární město, Hájenka Masarykovo náměstí 971 596 01 Jihlava 1 IČO: 000 288 910 zastoupený: Mgr. Petrem Ryškou, primátorem
GENERALNÍ PROJEKTANT:	Rusina Frel, s.r.o. Blanická 84/59, 120 00 Praha 2 info@rusinafrel.cz, tel. +420 607 715 885 www.rusinafrel.cz
ARCHITEKT:	Rusina Frel, s.r.o. Blanická 84/59, 120 00 Praha 2 Ing. arch. Mgr. Martin Rusina, Ph.D. Ing. arch. Martin Frel
STUPEŇ:	DOKUMENTACE PRO PROVEDENÍ STAVBY
OBJEKT:	SO 01
ČÁST:	Výkresy podrobností
VÝKRES:	B - Detail spodních pásových oken
MĚŘÍTKO:	1:5, 1:10
FORMÁT:	KRESLIL: Rusina
DATUM:	04/2025
REVIZE:	OZNAČENÍ: D.1.1.c.7

Neoprávněná rozměňování či reprodukce tohoto materiálu nebo jeho částí je zakázána!